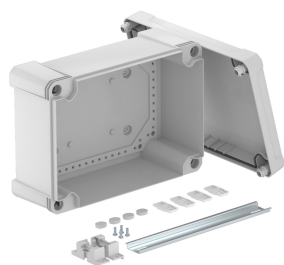


# Technisch specificatieblad

## Lege behuizing X25 met DIN-rail

Artikelnummer: 2005502



Kabeldozen met DIN-rail voor verbinden van kabels en leidingen in binnenopstelling en buitenopstelling. Rechthoekig model zonder invoeren. Geschikt voor de wand-/plafondmontage met de mogelijkheid tot buitenbevestiging, binnenbevestiging of montage via het hoekelement. Bijzonder slagvast met IK09. Deksel met snelsluiting, verzegelbaar. Gefabriceerd van halogeenvrij en UV-bestendig materiaal. Inclusief DIN-rail type 2069 en bevestigingsset. Kabeldoos conform NEN-EN-IEC 60670. Slagvastheid IK09 conform NEN-EN 50102. Beschermingsgraad IP67 conform NEN-EN-IEC 60529.



PC Polycarbonaat

### Stamgegevens

Artikelnummer	2005502
Type	X25C R LGR
Omschrijving 1	Lege behuizing
Omschrijving 2	met rail 2069
Fabrikant	OBO
Dimensie	286x202x125
Kleur	lichtgrijs; RAL 7035
Materiaal	Polycarbonaat
Kleinste verkoop-eenheid	1
Eenheid van hoeveelheid	Stuk
Gewicht	107 kg
Eenheid gewicht	kg/100 st.
CO2-voetafdruk (GWP) van wieg tot poort	4,0224 kg CO2e / 1 Stuk

# Technisch specificatieblad

## Lege behuizing X25 met DIN-rail

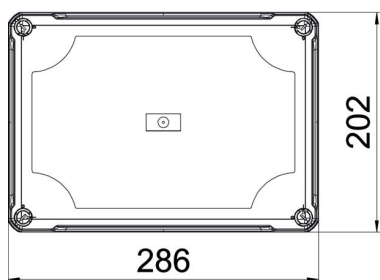
Artikelnummer: 2005502



### Afmetingen



Lengte	286 mm
Breedte	202 mm
Hoogte	126 mm



### Technische gegevens

Aanbouwmogelijkheid	nee
Uitrusting	Draagrail
Dekselbevestiging	geschroefd
Vorm	Rechthoekig
Geschikt voor gebruik buiten	ja
Binnenafmetingen	271x187x110 mm
Met deksel	ja
Montagetype	Opbouw
Beschermingsgraad	IP67
Beschermingsgraad IK-code	IK09
Beveiligingsklasse	II
Temperatuurbereik max.	60 °C
Temperatuurbereik min.	-5 °C
Weersbestendig	ja