

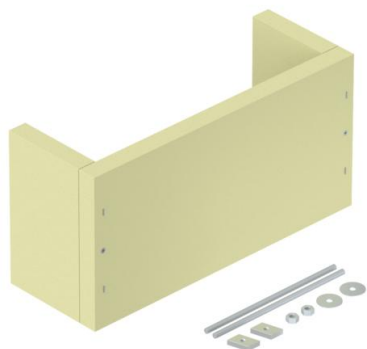
# Fiche technique

Décharge de traction trilatérale, boîtier vide, hauteur intérieure 115 mm

Référence: 7215762



Décharge de traction comme mesure efficace pour pose de câbles verticale selon la norme DIN 4102 partie 12. Homologation pour tous les types de câble et systèmes de pose qui sont posés directement sur les parois massives. Classes de maintien en fonction E30 à E90. Boîtier vide pour remplissage individuel avec la mousse coupe-feu PYROSIT® NG et/ou les blocs de mousse PYROPLUG® Block, y compris kit de montage et plaque d'identification.



Silicate de calcium

## Données sources

Référence	7215762
Type	ZSE90-35-11 L
Désignation 1	Décharge de traction
Désignation 2	pour câblage vertical
Fabricant	OBO
Dimension	400x140x200
Coloris	blanc crème ; RAL 9001
Matériau	Silicate de calcium
Unité d'emballage minimale	1
Unité de mesure	Pièces
Poids	390 kg
Unité de poids	kg/100 paires

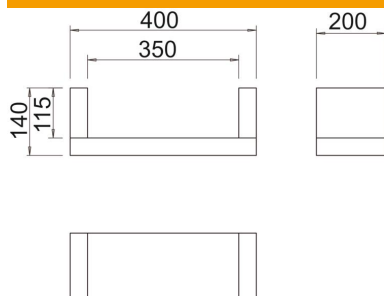
# Fiche technique

Décharge de traction trilatérale, boîtier vide, hauteur intérieure 115 mm

Référence: 7215762



## Dimensions



Longueur	200 mm
Largeur	400 mm
Hauteur	140 mm
Cote B	400 mm
Cote b	350 mm
Dimension H	200 mm
Dimension T	140 mm
Cote t	115 mm

## Caractéristiques techniques

forme	carré
Accessoires requis	non