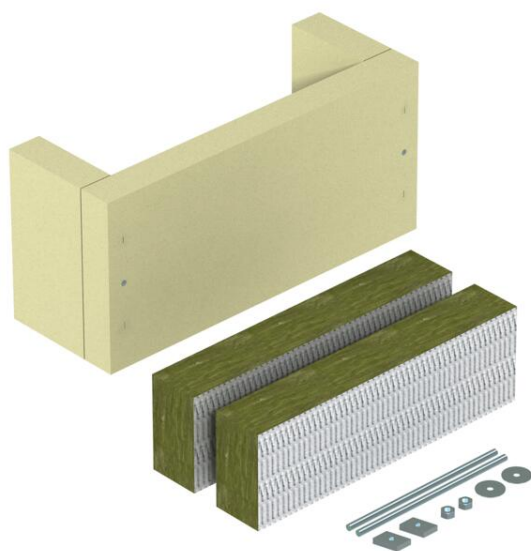


Fiche technique

Décharge de traction trilatérale, hauteur intérieure 175 mm

Référence: 7215719



Décharge de traction comme mesure efficace pour pose de câbles verticale selon DIN4102 partie 12, homologuée pour tout type de câbles et tous les systèmes de pose verticaux. Classes de maintien en fonction E30 à E90. Boîtier avec plaques en fibres minérales, matériel de fixation, cartouche avec enduit coupe-feu ASX et plaque d'identification.

Silicate de calcium

Données sources

| | |
|----------------------------|------------------------|
| Référence | 7215719 |
| Type | ZSE90-45-17 |
| Désignation 1 | Décharge de traction |
| Désignation 2 | pour câblage vertical |
| Fabricant | OBO |
| Dimension | 540x220x160 |
| Coloris | blanc crème ; RAL 9001 |
| Matériau | Silicate de calcium |
| Unité d'emballage minimale | 1 |
| Unité de mesure | Pièces |
| Poids | 700 kg |
| Unité de poids | kg/100 paires |

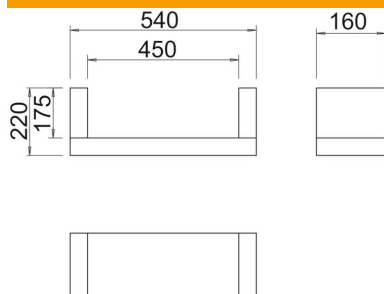
Fiche technique

Décharge de traction trilatérale, hauteur intérieure 175 mm

Référence: 7215719



Dimensions



| | |
|-------------|--------|
| Longueur | 160 mm |
| Largeur | 540 mm |
| Hauteur | 220 mm |
| Cote B | 540 mm |
| Cote b | 450 mm |
| Dimension H | 160 mm |
| Dimension T | 220 mm |
| Cote t | 175 mm |

Caractéristiques techniques

| | |
|--|----------------|
| Modèle Protection contre les incendies | Cloison souple |
| forme | carré |
| Accessoires requis | non |