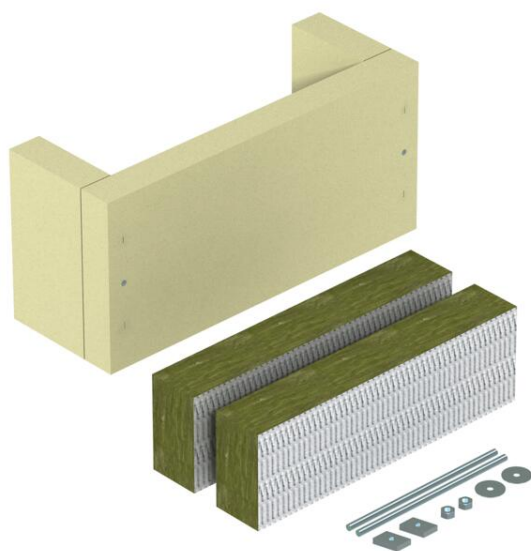


# Fiche technique

## Décharge de traction trilatérale, hauteur intérieure 175 mm

Référence: 7215730



Décharge de traction comme mesure efficace pour pose de câbles verticale selon DIN4102 partie 12, homologuée pour tout type de câbles et tous les systèmes de pose verticaux. Classes de maintien en fonction E30 à E90. Boîtier avec plaques en fibres minérales, matériel de fixation, cartouche avec enduit coupe-feu ASX et plaque d'identification.

Silicate de calcium

### Données sources

Référence	7215730
Type	ZSE90-65-17
Désignation 1	Décharge de traction
Désignation 2	pour câblage vertical
Fabricant	OBO
Dimension	740x220x160
Coloris	blanc crème ; RAL 9001
Matériau	Silicate de calcium
Unité d'emballage minimale	1
Unité de mesure	Pièces
Poids	822 kg
Unité de poids	kg/100 paires

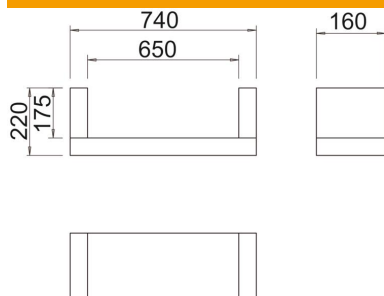
# Fiche technique

Décharge de traction trilatérale, hauteur intérieure 175 mm

Référence: 7215730



## Dimensions



Longueur	160 mm
Largeur	740 mm
Hauteur	220 mm
Cote B	740 mm
Cote b	650 mm
Dimension H	160 mm
Dimension T	220 mm
Cote t	175 mm

## Caractéristiques techniques

Modèle Protection contre les incendies	Cloison souple
forme	carré
Accessoires requis	non