

Fiche technique

Connecteur pour installation dans le mât de capture isFang

Référence: 5408019



- Pour conducteur isCon® Basic et Professional
- Raccord et pose du conducteur dans le mât de capture isolé
- Confection à visser
- Avec gaine thermorétractable et clé hexagonale
- Testé jusqu'à 150 kA (niveau de protection contre la foudre II)



A2 acier inoxydable 1.4301

Données sources

Référence	5408019
Type	isCon IN con 2
Désignation 1	Connecteur
Désignation 2	pour isCon Basic + Pro intér.
Fabricant	OBO
Dimension	Ø20mm
Matériau	acier inoxydable 1.4301
Unité d'emballage minimale	1
Unité de mesure	Pièces
Poids	27,8 kg
Unité de poids	kg/100 paires
Empreinte CO2 (GWP) du berceau à la porte	1,3077 kg CO2e / 1 Pièce

Fiche technique

Connecteur pour installation dans le mât de capture isFang

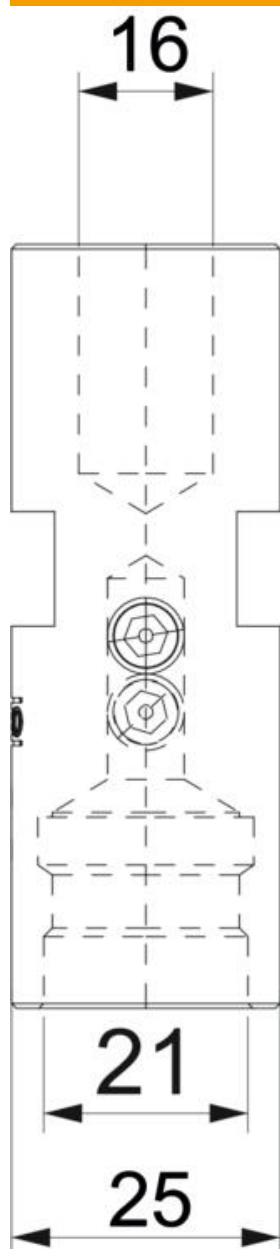
Référence: 5408019



Dimensions

Dimension d min.

28 mm



Fiche technique

Connecteur pour installation dans le mât de capture isFang

Référence: 5408019



Caractéristiques techniques

Capacité de charge de courant de foudre	H1/150 kA
Convient pour le raccordement	autres
Ajustement	20 mm