

# Fiche technique

## Raccord pour mât de capture isFang IN

Référence: 5408019



- pour conducteur isCon® Basic et Professional
- Raccord et pose du conducteur dans mât de captage isolé
- Montage par vissage
- Avec gaine thermorétractable et clé hexagonale
- Testé jusqu'à 150 kA (niveau de protection contre la foudre II)



**A2** acier inoxydable 1.4301

### Données de base

Référence	5408019
Type	isCon IN con 2
Désignation 1	Connecteur
Désignation 2	pour isCon Basic + Pro intér.
Fabricant	OBO
Dimension	Ø20mm
Matériau	acier inoxydable 1.4301
Unité d'emballage minimale	1
Unité de quantité	pc
Poids	27,8 kg
Unité de poids	kg/100 pc
Empreinte CO2 (GWP) du berceau à la porte	1,3077 kg CO2e / 1 Pièce

# Fiche technique

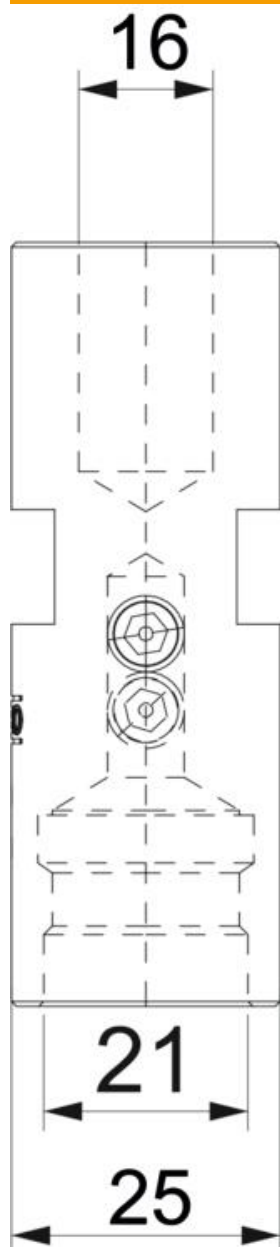
Raccord pour mât de capture isFang IN

Référence: 5408019



## Dimensions

Dimension d min. | 28 mm



# Fiche technique

## Raccord pour mât de capture isFang IN

Référence: 5408019



### Caractéristiques techniques

Capacité d'écoulement d'intensité de foudre	H1/150 kA
Convient pour le raccordement	autres
Ajustement	20 mm