

# Technisch specificatieblad

Aansluitelement voor installatie in geïsoleerde opvangmast  
isFang IN

Artikelnummer: 5408019



- Voor de isCon® Basic en Professional-leiding
- Aansluiting en installatie van de leiding in geïsoleerde opvang
- Schroefbare aansluiting
- Incl. krimpkous en steeksleutel
- Getest tot 150 kA (bliksembeveiligingsklasse II)



**A2** Roestvrij staal 1.4301

## Stamgegevens

Artikelnummer	5408019
Type	isCon IN con 2
Omschrijving 1	Aansluitelement
Omschrijving 2	voor isCon Basic + Pro, binnen
Fabrikant	OBO
Dimensie	Ø20mm
Materiaal	Roestvast staal 1.4301
Kleinste verkoop-eenheid	1
Eenheid van hoeveelheid	Stuk
Gewicht	27,8 kg
Eenheid gewicht	kg/100 st.
CO2-voetafdruk (GWP) van wieg tot poort	1,3077 kg CO2e / 1 Stuk

# Technisch specificatieblad

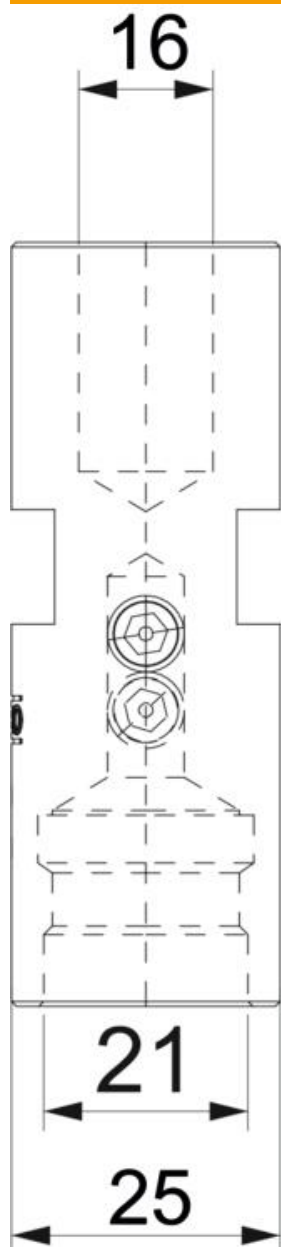
Aansluitelement voor installatie in geïsoleerde opvangmast  
isFang IN

Artikelnummer: 5408019



## Afmetingen

Afmeting d min. | 28 mm



# Technisch specificatieblad

Aansluitelement voor installatie in geïsoleerde opvangmast  
isFang IN

Artikelnummer: 5408019



## Technische gegevens

Bliksemstroombestendigheid	H1/150 kA
Geschikt voor verbinding	Overige
Passing	20 mm