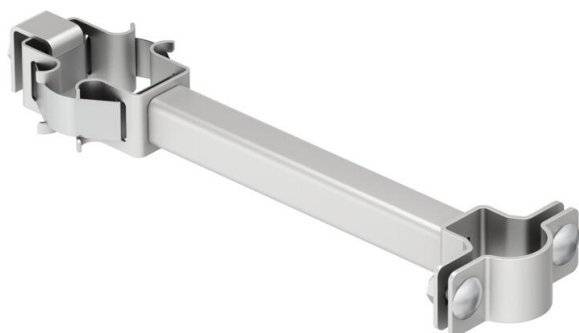


# Fiche technique

Support isFang pour montage sur tube avec déport, Ø  
50-300 mm

Référence: 5408959



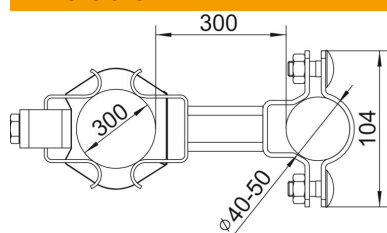
- Pour la fixation des tubes supports isolés à distance de la structure à protéger ou pour les tuyaux installés de Ø 50–300 mm

**A2** acier inoxydable 1.4301

## Données sources

Référence	5408959
Type	isFang TR100 300
Désignation 1	Support isFang
Désignation 2	pour montage déporté sur tube
Fabricant	OBO
Dimension	Ø50-300mm
Matériau	acier inoxydable 1.4301
Unité d'emballage minimale	2
Unité de mesure	Pièces
Poids	146 kg
Unité de poids	kg/100 paires

## Dimensions



Dimension d min.	300 mm
Cote L	300 mm

## Caractéristiques techniques

Ajustement	Ø 50–300 mm
------------	-------------