

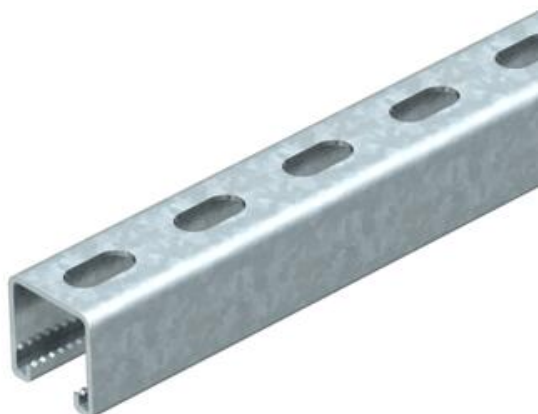
Technische fiche

Montagerail MS4141, sleufbreedte 22 mm, FT, geperforeerd

Artikelnummer: 1122541



Zware C-profielrails voor individuele installatie van draagconstructies voor bijv. kabelgoten of als console voor schakelkasten. Ook toepasbaar voor kabelinstallatie in combinatie met beugelklampen met U-voet.



St Staal

FT thermisch verzinkt

Stamgegevens

| | |
|---|-----------------------------|
| Artikelnummer | 1122541 |
| Type | MS4141P0600FT |
| Omschrijving 1 | Profielrail |
| Omschrijving 2 | geperf., sleufbreedte 22 mm |
| Fabrikant | OBO |
| Dimensie | 600x41x41 |
| Materiaal | staal |
| Oppervlak | thermisch verzinkt |
| Oppervlaktenorm | DIN EN ISO 1461 |
| Kleinste verkoop-eenheid | 1 |
| Eenheid van hoeveelheid | Stuk |
| Gewicht | 156,9 kg |
| Eenheid gewicht | kg/100 paar |
| CO2-voetafdruk (GWP) van wieg tot poort | 3,571 kg CO2e / 1 Stuk |

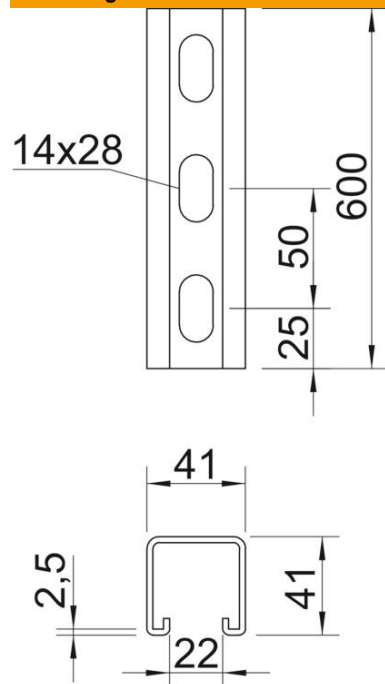
Technische fiche

Montagerail MS4141, sleufbreedte 22 mm, FT, geperforeerd

Artikelnummer: 1122541



Afmetingen



| | |
|---------|--------|
| Lengte | 600 mm |
| Breedte | 41 mm |
| Hoogte | 41 mm |
| Maat L | 600 mm |

Technische gegevens

| | |
|--------------------------|--------------------------|
| Afbreekbaar | nee |
| Soort perforatie | Achterzijde geperforeerd |
| Uitvoering | Enkel profiel |
| Boorgatafstand centrisch | 50 mm |
| Functiebehoud | ja |
| Gatgrootte | 14x28 mm |
| Materiaaldikte | 2,5 mm |
| Met perforatie | ja |
| Met vertanding | ja |
| Profielvorm | C = profiel |
| Sleufbreedte | 22 mm |
| Statische waarde A | 2,97 cm ² |
| Statische waarde Iy | 6,05 cm ⁴ |
| Statische waarde Iz | 9,01 cm ⁴ |
| Statische waarde Wy | 2,91 cm ³ |
| Statische waarde Wz | 4,4 cm ³ |