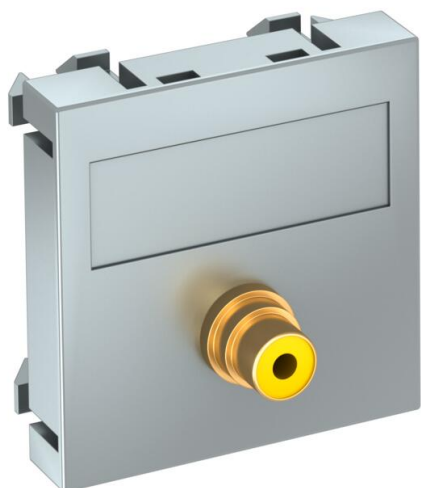


Technische fiche

Video-cinch-aansluiting, 1 module, rechte uitlaat, met soldeeraansluiting, alu gelakt
Artikelnummer: 6104976



Multimedadrager met een cinch-aansluitbus voor Composite video, kabeluitlaat recht, met tekstveld, cinch-bus (RCA) met soldeeraansluiting, kleurcodering geel. Draagplaat met klikbevestiging, geschikt voor horizontale en verticale inbouw in de systeemomgeving.

PC Polycarbonaat

Stamgegevens

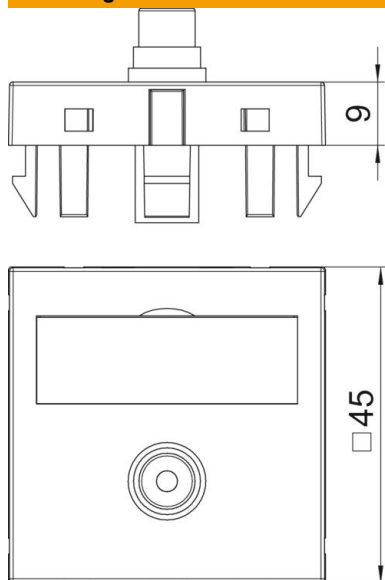
Artikelnummer	6104976
Type	MTG-R L AL1
Omschrijving 1	Draagplaat Video-Cinch
Omschrijving 2	1x connector met soldeeraansl.
Fabrikant	OBO
Dimensie	45x45mm
Kleur	aluminium gelakt
Materiaal	Polycarbonaat
Kleinste verkoop-eenheid	1
Eenheid van hoeveelheid	Stuk
Gewicht	1,5 kg
Eenheid gewicht	kg/100 paar
CO2-voetafdruk (GWP) van wieg tot poort	0,0443 kg CO2e / 1 Stuk

Technische fiche

Video-cinch-aansluiting, 1 module, rechte uitlaat, met soldeeraansluiting, alu gelakt
Artikelnummer: 6104976



Afmetingen



Technische gegevens

Aantal eenheden	1
Uitvoering van de oppervlakken	Mat
Type bevestiging	vastklemmen
Halogeenvrij	ja
Klapdeksel	nee
Kroonsteen	nee
Met opdruk	nee
Met stofbescherming	nee
Beschermingsgraad	IP20
Draagring	nee
transparant	nee
Toepassing	Cinch
Trekontlastingsmogelijkheid	nee
Samenstelling	Basiselement met centrale afdekplaat