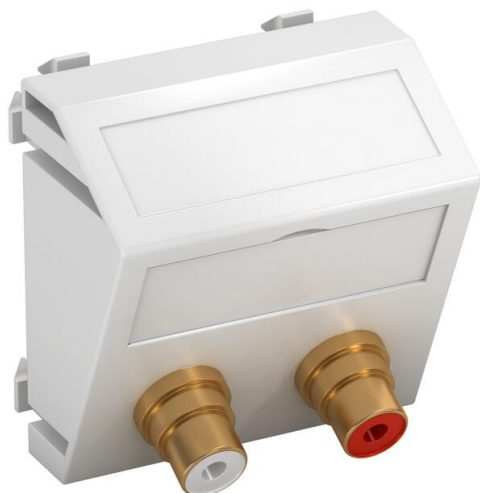


Technische fiche

Audio-cinch-aansluiting, 1 module, schuine uitlaat, met soldeeraansluiting, zuiver wit
Artikelnummer: 6105054



Multimedadrager met twee Cinch-aansluitbussen voor audio R/L, kabeluitlaat schuin, met tekstveld, twee cinch-bussen (RCA) met soldeeraansluiting, kleurcodering rood/wit. Draagplaat met klikbevestiging, geschikt voor horizontale en verticale inbouw in de systeemomgeving.

PC Polycarbonaat

Stamgegevens

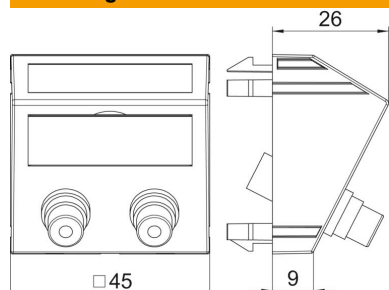
Artikelnummer	6105054
Type	MTS-2R L RW1
Omschrijving 1	Draagplaat Audio-Cinch
Omschrijving 2	2x koppeling connect.-connect.
Fabrikant	OBO
Dimensie	45x45mm
Kleur	zuiver wit; RAL 9010
Materiaal	Polycarbonaat
Kleinste verkoop-eenheid	1
Eenheid van hoeveelheid	Stuk
Gewicht	2,7 kg
Eenheid gewicht	kg/100 paar
CO2-voetafdruk (GWP) van wieg tot poort	0,157 kg CO2e / 1 Stuk

Technische fiche

Audio-cinch-aansluiting, 1 module, schuine uitlaat, met soldeeraansluiting, zuiver wit
Artikelnummer: 6105054



Afmetingen



Technische gegevens

Aantal eenheden	1
Uitvoering van de oppervlakken	Mat
Type bevestiging	vastklemmen
Halogeenvrij	ja
Klapdeksel	nee
Kroonsteen	nee
Met opdruk	nee
Met stofbescherming	nee
Beschermingsgraad	IP20
Draagring	nee
transparant	nee
Toepassing	Cinch
Treklastingsmogelijkheid	nee
Samenstelling	Basiselement met centrale afdekplaat